

BridgeCor®

Contech® BridgeCor simplifica el diseño de puentes convencionales. El perfil de 381mm x 139.7mm avanzado permite a los diseñadores convertir los puentes enterados tradicionales en puentes económicos por un claro de 18.29m y mas allá. Esta ondulación ya es ampliamente aceptada por AASHTO y la comunidad internacional de ingeniería.

Por los pasados 80 años, Contech Multi-Platos® ha sido el estándar en puentes enterrados. BridgeCor mejora el rendimiento establecido de 152mm x 51mm Multi-Platos, ofreciendo 9 veces la rigidez y 3 veces la fuerza. La placa estructural atornillada ha demostrado, la construcción en segmentos más económicos y fácil de montar por las fuerzas locales. Contech BridgeCor está fabricado con los mejores equipos de la industria que permite las hojas más largas del mercado, reduciendo así el número de hojas que se requiere por un contratista para manejar, ahorrando tiempo y dinero.



Aplicaciones Típicas

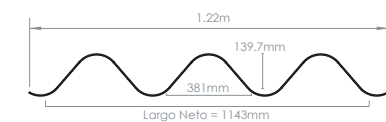
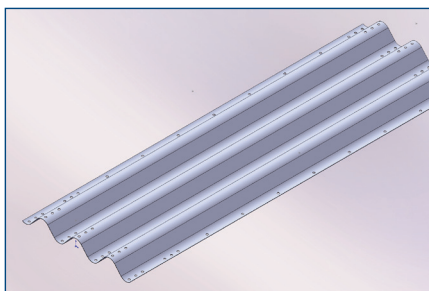
- Túneles de Ferrocarriles
- Túneles de Minas
- Cruces de Humedales

Especificaciones

- **AASHTO LRFD 12.8.9** - Diseño de luz larga, estructuras de corrugación profunda
- **AASHTO LRFD 12.9** - Diseño de alcantarillas corrugadas de cajón
- **AASHTO M-167**
- **ASTM A-761**

Diseño

BridgeCor es diseñado a través del uso del programa de análisis de elementos finitos, CANDE. Esta práctica garantiza una evaluación rigurosa y la más exigente para el diseño de la estructura. Al igual que todas las estructuras enterradas sobre la tierra, es fundamental y necesario que los datos del suelo sean analizados con precisión para el diseño.



Standard 1381 mm x 139.7mm Corrugation

Figuras Disponibles

Radio Sencillo	
Redondo	6.71 -15.24m Diametro
Arco de Radio Sencillo	6.71 - 16.46m Luz
2-Radius	
Cajas de Alcantarillas	7.92 - 13.71m Luz*
2-Arcos de Radio	6.71 - 18.29m Luz

Detalles de las Secciones descubiertas de los Platos BridgeCor

Designación Nominal Platos de Ancho, *S	Ancho Neto mm	Ancho Total mm	Espacios 406 milímetros	# Circunferencia de los Agujeros para Tornillos
5 S	2032	2261	5	12
6 S	2337	2692	6	13
7 S	2845	3073	7	14
8 S	3251	3480	8	15
9 S	3658	3886	9	16

*S = 16 inches (406mm)

